

- Marianne Bijman
 - Ouderenadviseur SWO en Zorgwijzeradviseur
- Peter Dercks
 - Coördinator Zorgwijzer & Vraagwijzer Stb.





Een bekend gebouw in
Bergen op Zoom



Loket voor ouderen en gehandicapten (WMO)

- Haalbaarheidsonderzoek
- Bedrijfsplan
- Start maart 2002
- Projectstructuur met 23 convenantpartners
- Adviseurs als generalist in de frontoffice
- Backoffice detacheert personeel



zorgwijzer

GGZ WNB

ZORGWIJZER

MELOPUNT VRIJWILLIGERSHULP

STEUNPUNT MANTELZORG

THUISZORG West-Brabant & Thuiszorgwinkel

PRAKTIJK VOOR LOGOPEDIE

PRAKTIJKCHIROPRACTIE

MAETIS ARBO

STICHTING HUISARTSEN LABORATORIUM



ZORGWIJZER



MELDPUNT VRIJWILLIGERSHULP // STEUNPUNT MANTELZORG



THUISZORGWINKEL



THUISZORG West-Brabant // CONSULTATIEBUREAU 1-2



THUISZORG West-Brabant // TEAMKAMER

Vele functies nabij



Toegang tot het loket





Een folder of algemene info



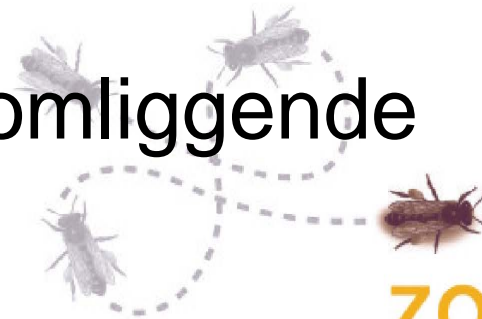
De wacht- en leesruimte



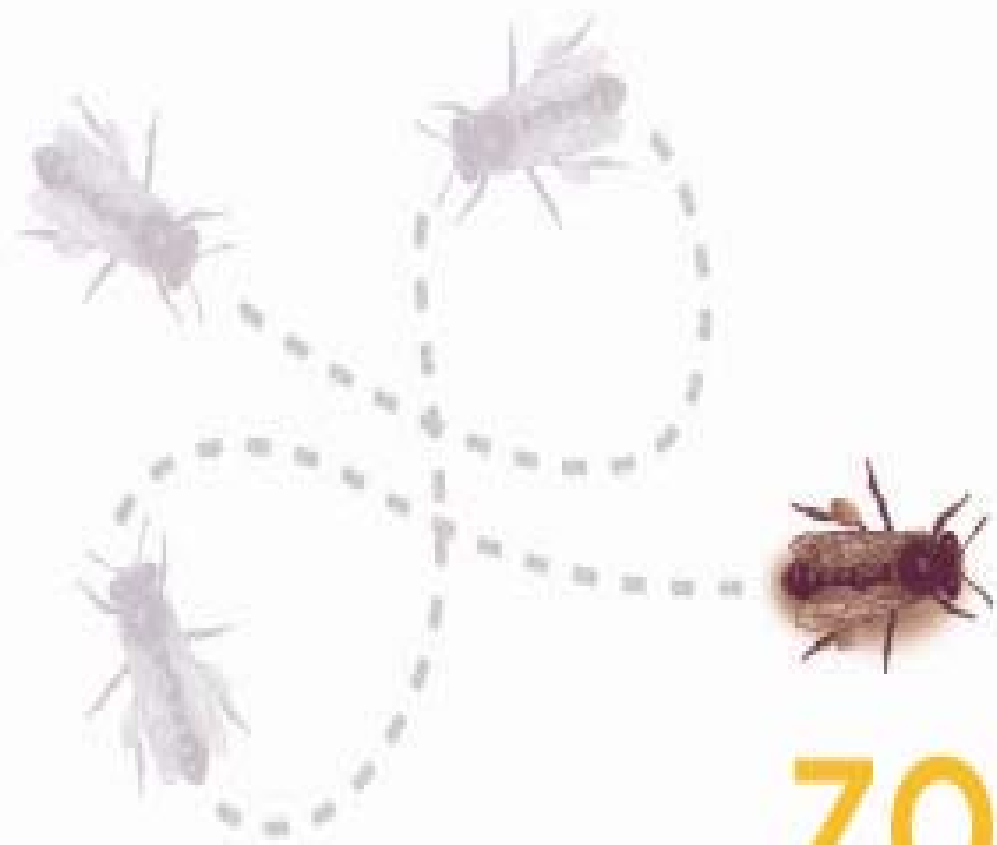
In gesprek met de adviseur

Werkwijze

- Brede distributie van diensten
- Hoofdlocatie, spreekuren in de wijk
telefoon, huisbezoek, digitaal
- Vraagverheldering & cliëntondersteuning
- Per partner, per product afspraken over traject
- Vergelijkbaar loket in omliggende gemeenten



zorgwijzer



zorgwijzer

Samenwerking

- Gemeentediensten (WVG, sociale zaken, bureau belastingen, burgerzaken)
- Zorginstellingen (vph, vzh, serviceflats)
- Thuiszorgorganisaties
- St. Welzijn en SWO Bergen op Zoom
- GGD, Traverse, GGZWNB,
- Vrijwilligerswerk, RPCP, ANBO, KBO
- Kruisvereniging
- Woningstichtingen, Woonzorgbureau
- In totaal **23** partners



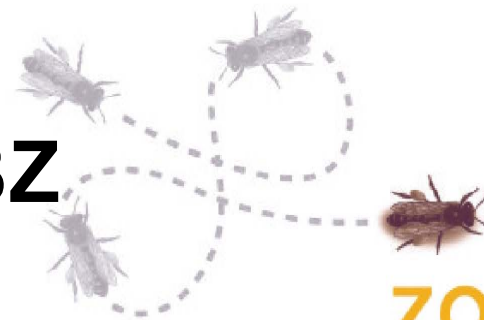
zorgwijzer

Producten

- Welzijn (**maaltijden**, computercursus, **alarmapparaten**, vrijwilligerswerk)
 - Wonen & mobiliteit (deeltaxi, plusbus, verhuiskosten, woningaanpassingen, scootmobiel, aanleunwoningen, **GPK**)
 - Zorg en gezondheid (thuiszorg, **dagverzorging**, dagbehandeling, verzorgingshuis, **tijdelijke opname**)
 - Inkomen (huurtoeslag, bijstand, kwijtschelding gemeentelijke heffingen)
- 
- zorgwijzer**

Toekomst

- Meer producten, dieper afhandelen in de frontoffice volgens groeimodel.
- W.M.O. als ontwikkeling
- Verbreding doelgroep
- Zorgen:
huidige detachering
juridische entiteit
ontwikkelingen AWBZ



zorgwijzer

Vraagwijzer RIS

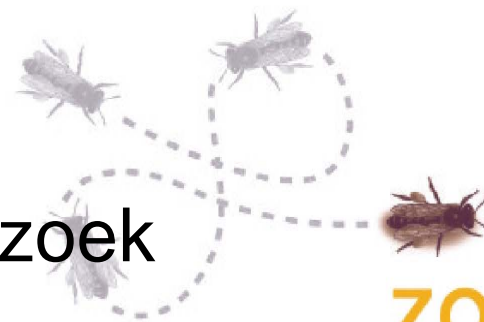
- **Internet-based i.r.t. kosten en werkwijze**
- **Gebruiksvriendelijk – visueel- geen cursus**
- **Produktenboek met specifieke afspraken en is juridisch compleet**
- **Meedenk functie**
- **In te richten naar lokale producten**
- **Website www.zorgwijzerboz.nl**



zorgwijzer

Extra functies van Zorgwijzer RIS

- Cliëntgegevens, hulpvragen, volgsysteem, meldingen bij vaakvoorkomende fouten
- Registreren 10 à 12 minuten per cliënt
- Per product een let-op-lijst met het traject van afhandeling voor de backoffice
- E-formulieren
- Meedenkfunctie
- Managementrapportage
- Klanttevredenheidsonderzoek



zorgwijzer

Ontwikkelingen agv loket & RIS

- Verhoogde inzet ambtenaren door gemeente
- Hiaat in sociale alarmering
- Vraagverheldering is breed
- Collegiale lijnen tussen convenantpartners
- Spreekuren in de wijk zijn niet altijd laagdrempelig
- Niet-WVGwoningaanpassingen toch vergoed door woningstichtingen
- Kwetsbare ouderen uit sociaal isolement
- Breed aanbod van welzijnsactiviteiten
 - Felicitatiedienst, informatiewaaijer 65+
 - www.50plusnet.nl, Voor de geraniums
 - Eigentijds aanbod van creatief en sportief in seniorencentrum



zorgwijzer



Activiteiten- en bewegwijzer



info@zorgwijzerboz.nl



0164-299491



zorgwijzer

Bergen op Zoom